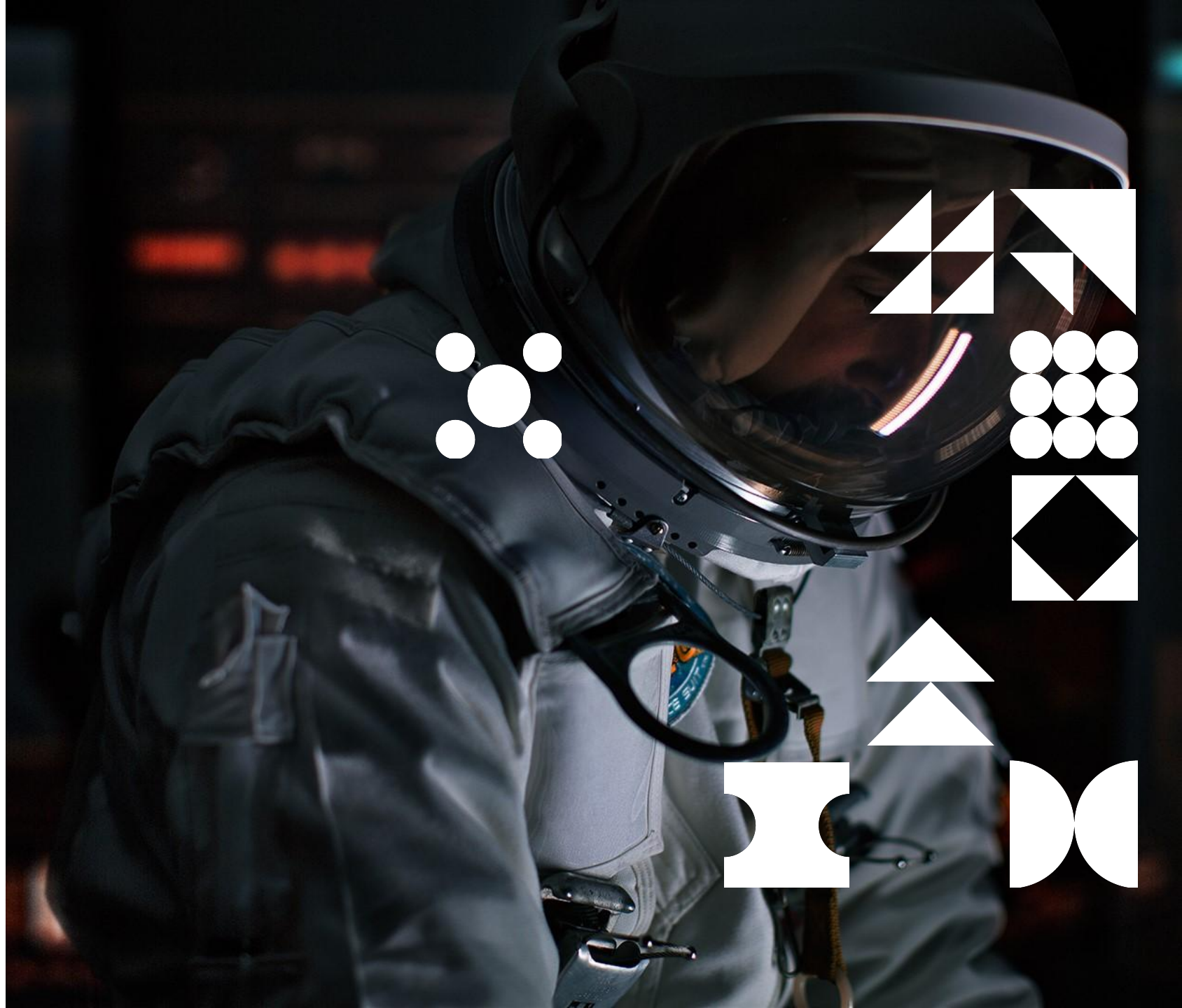


# XXIII REUNIÃO ANUAL PMI-PE

VP Administração,  
Finanças e Governança

Irma Lins | PMI-PE  
07 04 2026



# Agenda

- Fluxo de Caixa PMI-PE 2025
- Evolução Financeira do PMI-PE

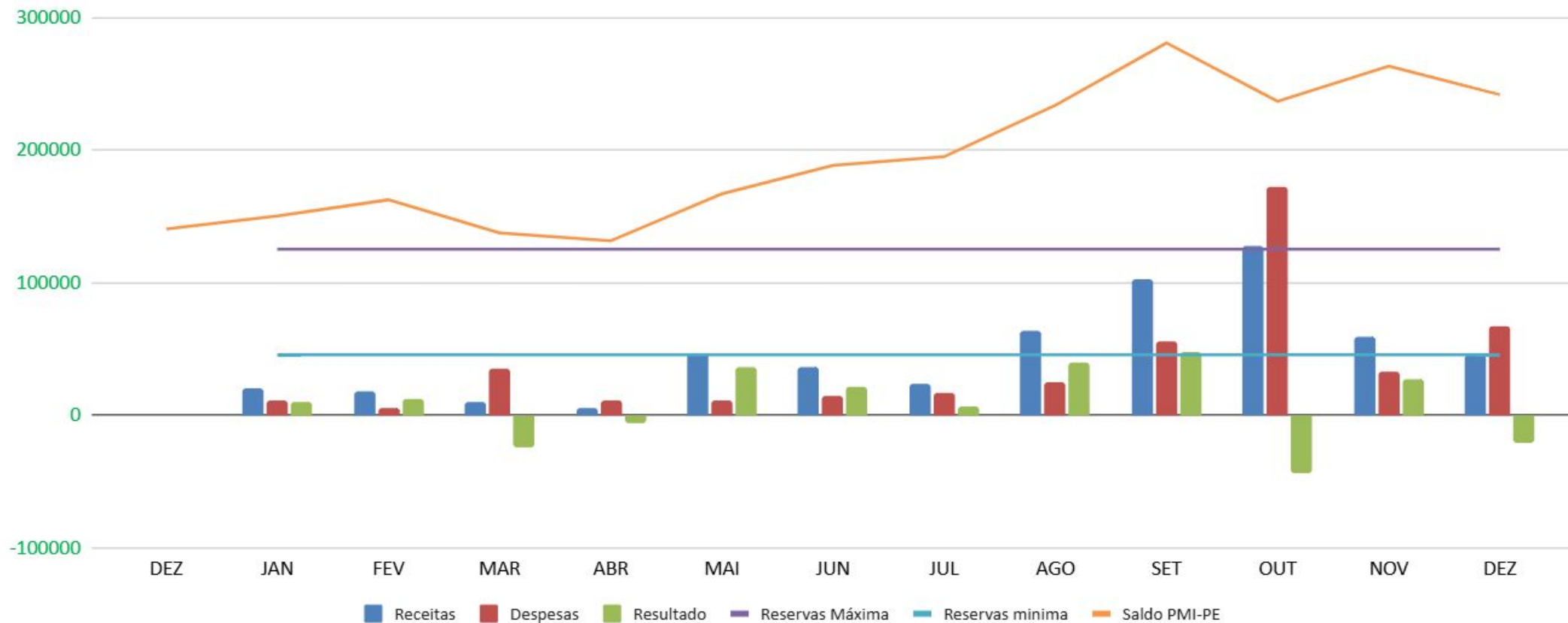
# FLUXO DE CAIXA

## PMI-PE 2025



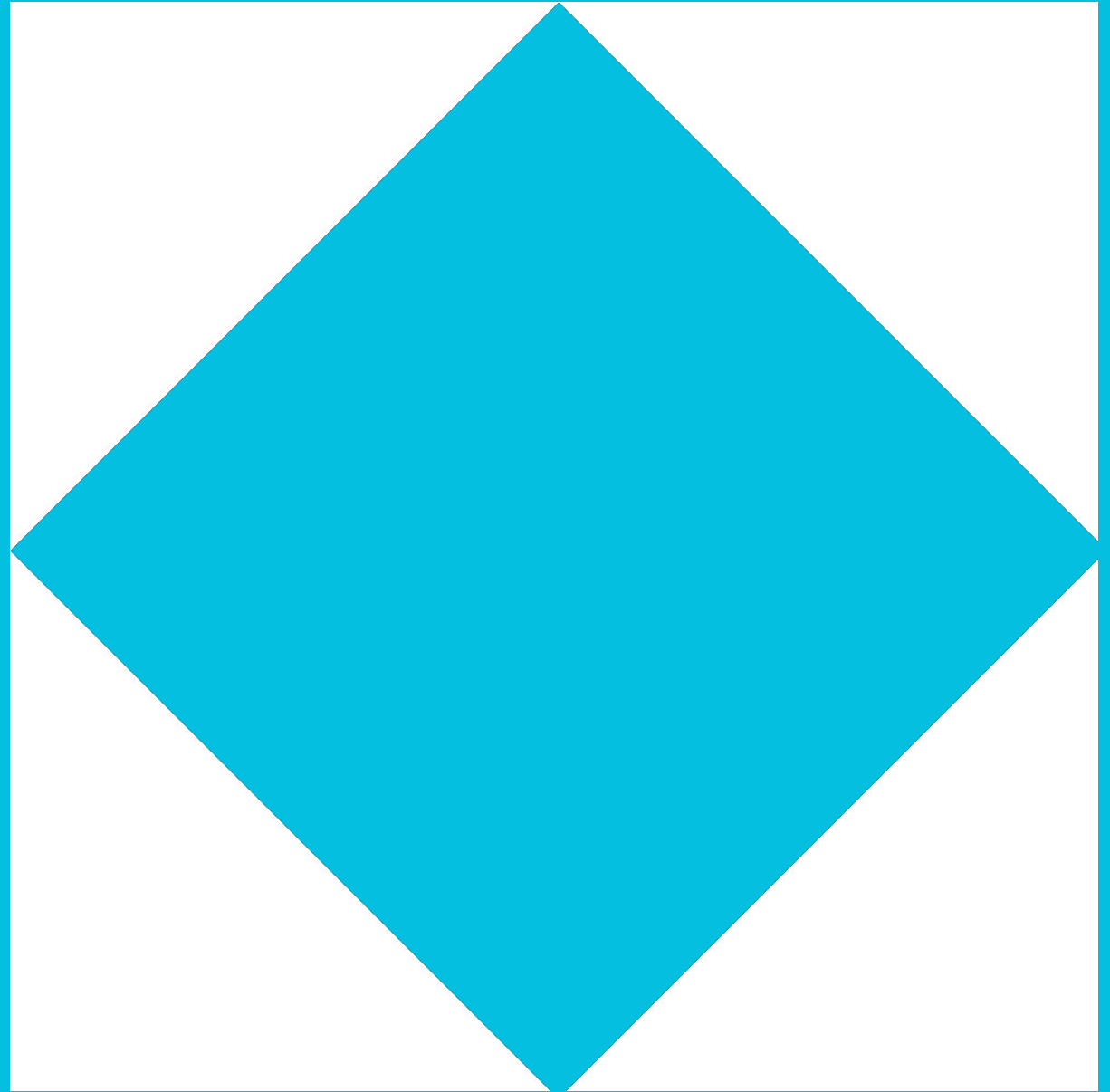
# Fluxo de Caixa PMI-PE 2025

## Receitas / Despesas 2025

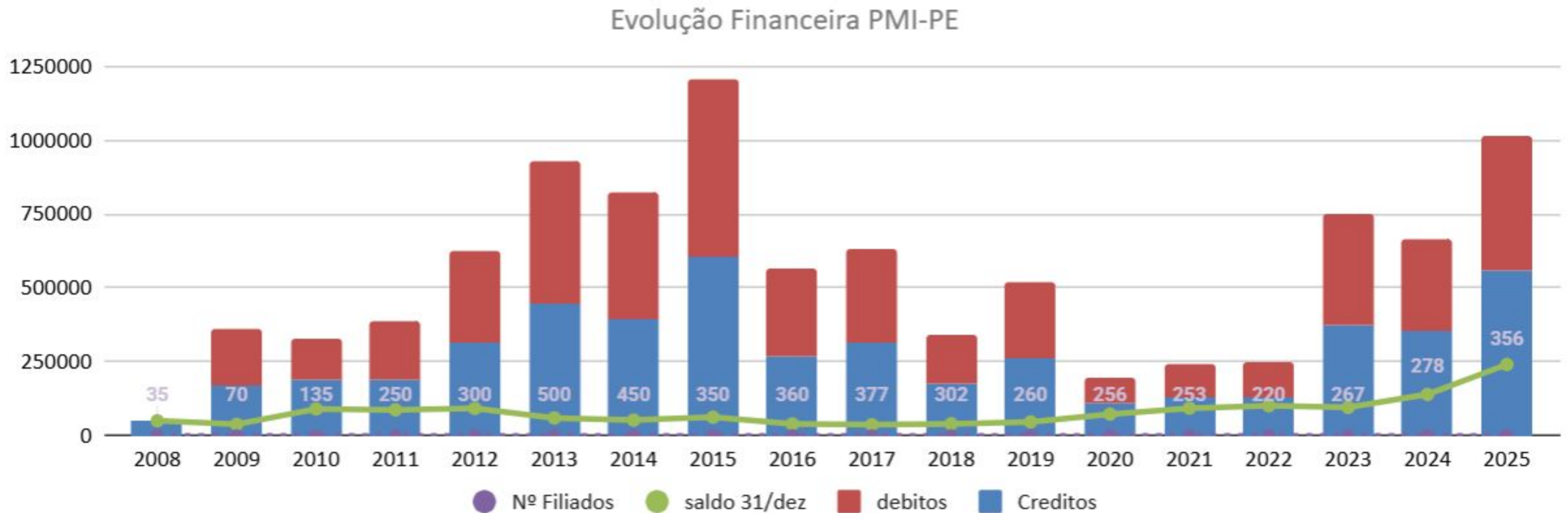


	JAN	FEV	MAR	ABR	MAI	JUN	JUL	AGO	SET	OUT	NOV	DEZ	TOTAL
<b>Receitas</b>	20.320,48	17.556,12	10.220,88	4.814,87	46.302,56	36.332,72	23.230,16	63.727,38	101.899,71	127.698,87	59.170,27	44.763,83	556.037,85
<b>Despesas</b>	10.568,08	5.316,79	35.146,30	10.847,81	10.826,42	14.838,14	16.683,22	24.856,94	54.871,68	171.900,78	32.476,91	66.359,28	454.692,35
<b>Resultado</b>	9.752,40	12.239,33	24.925,42	6.032,94	35.476,14	21.494,58	6.546,94	38.870,44	47.028,03	44.201,91	26.693,36	21.595,45	101.345,50

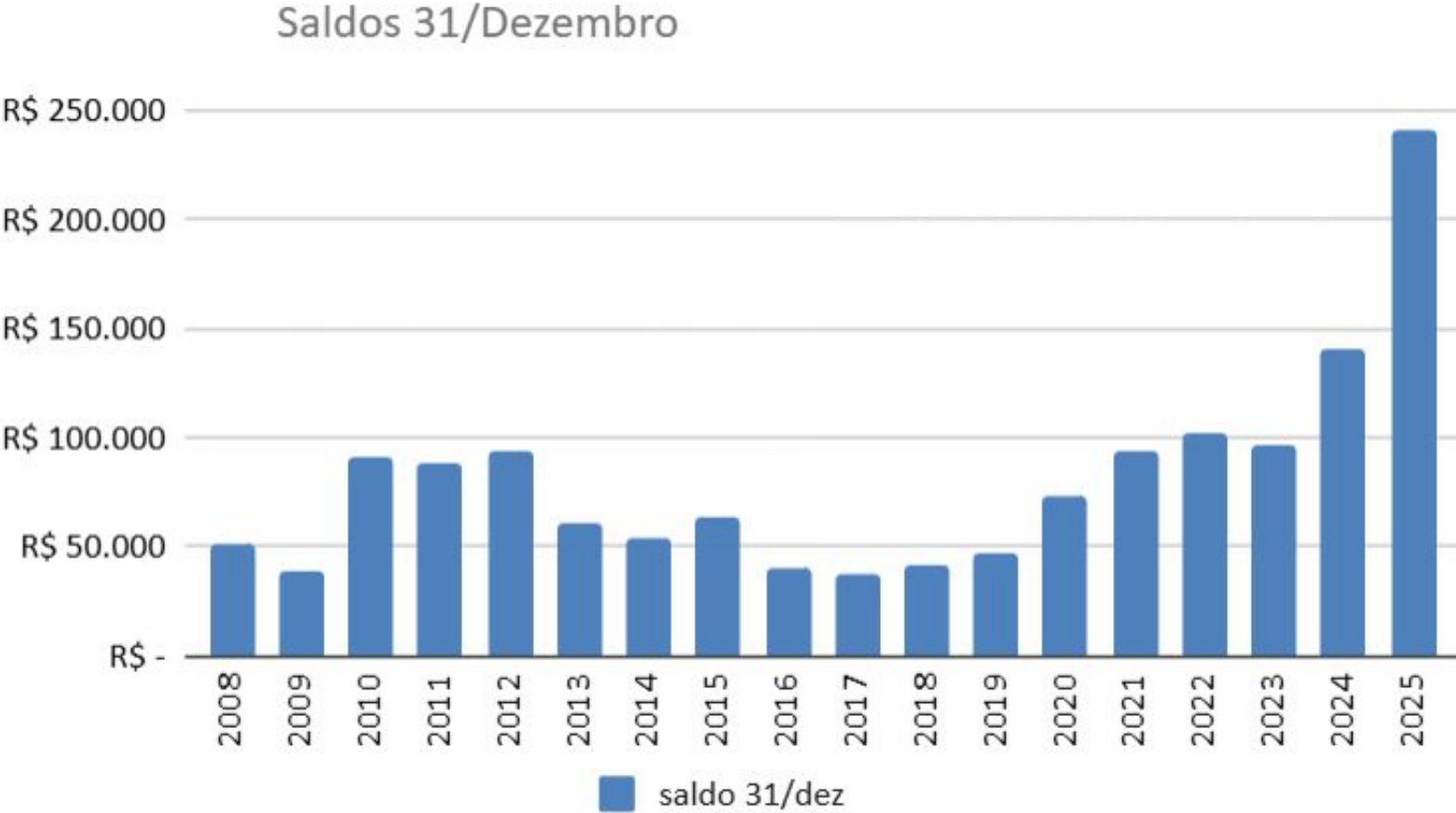
# EVOLUÇÃO FINANCEIRA DO PMI-PE



# Evolução Financeira do PMI-PE



# Evolução Financeira do PMI-PE



OBRIGADA

IRMA LINS  
VP DE ADMINISTRAÇÃO, FINANÇAS E GOVERNANÇA  
[irma.lins@pmipe.org.br](mailto:irma.lins@pmipe.org.br)

